

**Fall 13.**

Ein 19-jähriger junger Mann hat seit einer Woche Halsschmerzen und Fieber. Graue-weiße Beschichtung ist sichtbar auf den geschwollenen Mandeln. Tastbare Lymphknoten sind am Hals. Milz ist vergrößert.

Parameter	Laborwerte	Abn.	Referenzbereich
Leukozyten	15,89 G/l	*	4–10 G/l
Neutrophile	%		40–70 %
Neutrophile (abs)	3,44 G/l		2,0–6,9 G/l
Lymphozyten	%		20–40 %
Monozyten	%		2–6 %
Eosinophile	%		0–5 %
Basophile	%		0–1 %
Erythrozyten	5,61 T/l		4,5–5,9 T/l
Hämoglobin	166 g/l		135–170 g/l
Hkt	0,49		0,39–0,52
MCV	86,9 fl		80–99 fl
MCH	29,6 pg		27–34 pg
MCHC	340 g/l		315–360 g/l
RDW	14,8 %		11,5–15,0 %
Retikulozyten	1 %		0,5–2 %
Retikulozyten (abs)	56,1 G/l		30–100 G/l
Thrombozyten	195 G/l		150–400 G/l
MPV	8,2 fl		7,0–12,5 fl
Glukose	5,2 mmol/l		3,5–5,9 mmol/l
Natrium	138 mmol/l		135–146 mmol/l
Kalium	4,1 mmol/l		3,5–5,1 mmol/l
Kreatinin	82 µmol/l		40–130 µmol/l
eGFR	>90,0 ml/min		> 60 ml/min
Harnsäure	365 µmol/l		150–400 µmol/l
g. Bilirubin	21,7 µmol/l	*	< 20 µmol/l
d. Bilirubin	8,4 µmol/l	*	< 3,4 µmol/l
ASAT	383 U/l	*	< 50 U/l
ALAT	627 U/l	*	< 50 U/l
ALP	386 U/l	*	< 120 U/l
GGT	291 U/l	*	< 55 U/l
LDH	892 U/l	*	< 170 U/l
CRP	25,92 mg/l	*	< 8 mg/l

**Fall 14.**

Ein 77-jähriger Mann ist in unserer hämatologischen Ambulanz seit 2009 kontrolliert. Er hat keine tastbare Lymphknoten oder Milzvergrößerung. Es gibt keine allgemeinen Symptome wie Gewichtsverlust, Schwitzen oder Fieber. Er keine erhöhte Anfälligkeit für Infektionen.

<b>Parameter</b>	<b>Laborwerte</b>	<b>Abn.</b>	<b>Referenzbereich</b>
Leukozyten	100,9 G/l	*	4–10 G/l
Neutrophile	6,6 %	*	40–70 G/l
Neutrophile (abs)	6,71 G/l		1,8–7,0 G/l
Erythrozyten	4,41 T/l	*	4,5–5,9 T/l
Hämoglobin	133 g/l		135–170 g/l
Hkt	0,39		0,39–0,52
MCV	87,6 fl		80–99 fl
MCH	30,3 pg		27–34 pg
MCHC	346 g/l		315–360 g/l
RDW	15,3 %	*	11,5–15,0 %
Retikulozyten	1,8 %		0,5–2 %
Retikulozyten (abs)	77,7 G/l		30–100 G/l
Thrombozyten	104 G/l	*	150–400 G/l
MPV	8,8 fl		7,0–12,5 fl

**Durchflusszytometrie:**

Es gibt eine Lymphozytose mit 74% Lymphozyten im peripheren Blut. 63% aller Zellen coexpress CD19-CD5-CD23, sind die  $\kappa$  monoklonale B - Zellen mit geringer Intensität von CD20-Expression. Diese Zellen sind praktisch frei von dem CD38-Epitop.

**Fall 15.**

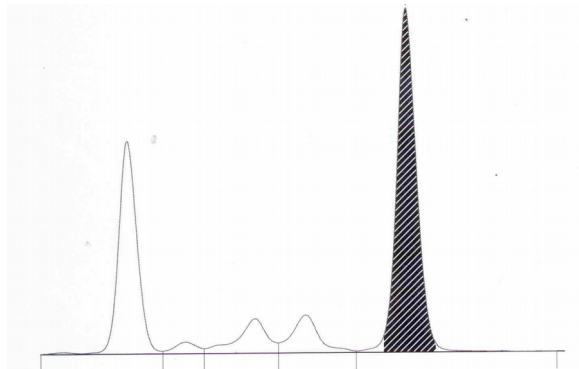
Der 59-jährige Mann wird aufgrund hochgradiger Schwäche und Rückenschmerzen untersucht. Er wurde wegen einer verlängerten Lungenentzündung für zwei Monate behandelt.

Parameter	Laborwerte	Abn.	Referenzbereich
Leukozyten	7,29 G/l		4–10 G/l
Neutrophile	56,3 %		40–70 %
Neutrophile (abs)	4,10 G/l		1,8–7,0 G/l
Lymphozyten	29,1 %		20–40 %
Monozyten	9,7 %		2–6 %
Eosinophile	4,4 %		0–5 %
Basophile	0,5 %		0–1 %
Erythrozyten	3,16 T/l	*	4,5–5,9 T/l
Hämoglobin	94 g/l	*	135–170 g/l
Hkt	0,29	*	0,39–0,52
MCV	92,4 fl		80–99 fl
MCH	29,7 pg		27–34 pg
MCHC	322 g/l		315–360 g/l
RDW	13,8%		11,5–15,0 %
Thrombozyten	258 G/l		150–400 G/l
MPV	8,9 fL		7,0–12,5 fl
BSG	103 mm/h	*	1–20 mm/h
Glukose	5,3 mmol/l		4,1–5,9 mmol/l
Natrium	129 mmol/l	*	135–146 mmol/l
Kalium	4,4 mmol/l		3,5–5,1 mmol/l
Harnstoff	7,4 mmol/l	*	3,5–7,0 mmol/l
Kreatinin	89 µmol/l		40–130 µmol/l
eGFR	81,5 ml/min	*	> 60 ml/min
Harnsäure	496 µmol/l	*	150–400 µmol/l
Kalzium	2,18 mmol/l	*	2,20–2,65 mmol/l
ALP	69 U/l		< 120 U/l
LDH	176 U/l		< 170 U/l
g. Eiweiß	122,6 g/l	*	66–83 g/l
β <sub>2</sub> Mikroglobulin	4,5 mg/l	*	0,9–2,0 mg/l
CRP	3,61 mg/l		< 8 mg/l

**Immunglobuline und SPEP (Serum Eiweiß Elektrophorese)**

Parameter	Laborwerte	Abn.	Referenzbereich
IgG	76,8 g/l	*	7,0–16,0 g/l
IgA	0,24 g/l	*	0,7–4,0 g/l
IgM	0,10 g/l	*	0,4–2,3 g/l
Albumin	30,5 %	*	60–71 g/l
A/G	0,44	*	1,5–2,0
α 1 Globuline	2,0 %		1,4–2,9 %
α 2 Globuline	7,8 %		7–11 %
β Globuline	7,7 %	*	8–13 %
γ Globuline	52,0 %	*	9–16 %

M Komponent in den Gammaglobuline = 62,04 g/l



**Immunofixation:**

Mit Immunofixation ist monoklonale IgG κ-Typ Paraprotein nachgewiesen worden. Die normale IgG-Sekretion ist supprimiert.