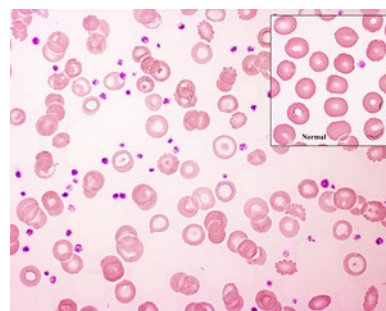


Kóréletlan hematológiai esetek

2. eset

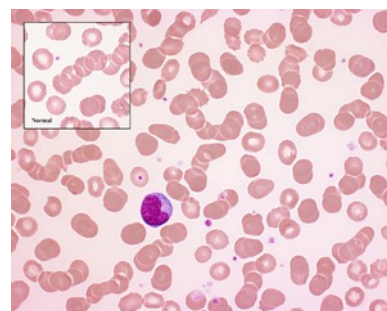
A 48 éves nőt vérszegénység miatt utalják az ambulanciára. Haja hullik, törékeny, körme lap szerint töredezik. Mensese bőséges, 8–9 napig tart, nagyon erős görcsök kísérik.



Paraméter	Érték	Abn	Referenciatart.
Fehérvérsejt	11,04 G/l	H	4–10 G/l
Neutrophil	51,3 %		40–70 %
Neutrophil (abs)	5,67 G/l		1,8–7,0 G/l
Lymphocyta	33,9 %		20–40 %
Monocyta	11,8 %	H	2–6 %
Eosinophil	1,9 %		0–5 %
Basophil	1,1 %	H	0–1 %
Vörösvértest	4,26 T/l		4,0–5,2 T/l
Hemoglobin	71 g/l	L	120–150 g/l
Hematokrit	0,26	L	0,34–0,45
MCV	61,0 fl	L	80–99 fl
MCH	16,7 pg	L	27–34 pg
MCHC	273 g/l	L	315–360 g/l
RDW	19,8 %	H	11,5–15,0 %
Thrombocyta	1174 G/l	H	150–400 G/l
MPV	9,8 fl		7,0–12,5 fl
Reticulocyta	0,9 %		0,5–2 %
Reticulocyta (abs)	39,2 G/l		30–100 G/l
Vas	2,8 µmol/l	L	11–32 µmol/l
Transzferrin	4,12 g/l	H	2,0–3,6 g/l
Transzferrin-szaturáció	3 %	L	16–45 %
Solubilis TfR	12,6 mg/l	H	1,9–4,4 mg/l
Ferritin	9 µg/l	L	10–120 µg/l
LDH	176 U/l	H	<170 U/l
CRP	1,2 mg/l		<8 mg/l

3. eset

A 77 éves nőbeteg hónapok óta fennálló hőemelkedés, időnkénti láz, fogyás, kétoldali erős homloktáji fejfájás miatt került kórházba.

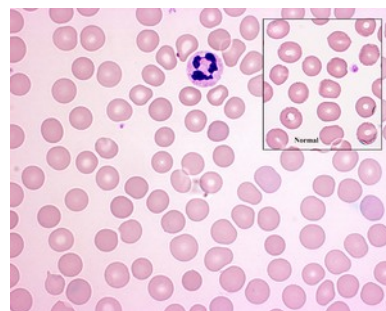


Paraméter	Érték	Abn	Referenciatart.
Fehérvérsejt	6,28 G/l		4–10 G/l
Neutrophil	62,2 %		40–70 %
Neutrophil (abs)	3,91 G/l		1,8–7,0 G/l
Lymphocyta	26,8 %		20–40 %
Monocyta	7,5 %	H	2–6 %
Eosinophil	2,7 %		0–5 %
Basophil	0,8 %		0–1 %
Vörösvértest	3,18 T/l	L	4,0–5,2 T/l
Hemoglobin	93 g/l	L	120–150 g/l
Hematokrit	0,30	L	0,34–0,45
MCV	94,3 fl		80–99 fl
MCH	29,2 pg		27–34 pg
MCHC	310 g/l	L	315–360 g/l
RDW	13,0 %		11,5–15,0 %
Thrombocyta	456 G/l	H	150–400 G/l
MPV	11,2 fl		7,0–12,5 fl
Reticulocyta	1,9 %		0,5–2,0 %
Reticulocyta (abs)	60,7 G/l		30–100 G/l
Vas	17,5 µmol/l		11–32 µmol/l
Transzferrin	1,53 g/l	L	2,0–3,6 g/l
Transzferrin-szaturáció	53 %	H	16–45 %
Ferritin	231 µg/l	H	10–120 µg/l
LDH	264 U/l	H	<170 U/l
CRP	153,56 mg/l	H	<8 mg/l
Süllyedés	115 mm/h	H	1–20 mm/h

Kórélettan hematológiai esetek

4. eset

A 45 éves férfibeteget sárgaság, haskőrfogat-növekedés, alszári ödémák miatt utalják a kórházba. 15 éve napi 10 doboz sört és 5 felelt iszik meg.

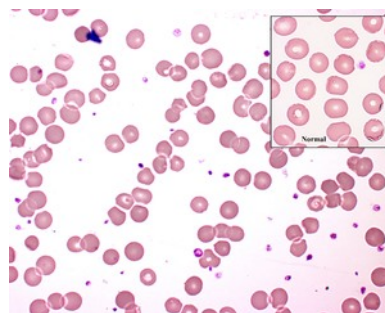


Paraméter	Érték	Abn	Referenciatart.
Fehérvérsejt	7,03 G/l		4–10 G/l
Neutrophil	63,9 %		40–70 %
Neutrophil (abs)	4,49 G/l		1,8–7,0 G/l
Lymphocyta	18,9 %	L	20–40 %
Monocyta	15,8 %	H	2–6 %
Eosinophil	0,7 %		0–5 %
Basophil	0,7 %		0–1 %
Vörösvértest	3,3 T/l	L	4,5–5,9 T/l
Hemoglobin	127 g/l	L	135–170 g/l
Hematokrit	0,38	L	0,39–0,52
MCV	113,6 fl	H	80–99 fl
MCH	38,5 pg	H	27–34 pg
MCHC	339 g/l		315–360 g/l
RDW	13,7 %		11,5–15,0 %
Thrombocyta	116 G/l	L	150–400 G/l
MPV	9,8 fl		7,0–12,5 fl
Reticulocyta	1 %		0,5–2 %
Reticulocyta (abs)	33,0 G/l		30–100 G/l
Prothrombin	46 %	L	75–125 %
INR	1,49	H	0,85–1,20
T. bilirubin	123,0 µmol/l	H	<20 µmol/l
D. bilirubin	51,7 µmol/l	H	<3,4 µmol/l
GOT	119 U/l	H	<50 U/l
GPT	49 U/l		<50 U/l
GGT	362 U/l	H	<55 U/l
Alkalikus foszfatáz	226 U/l	H	<120 U/l
LDH	232 U/l	H	<170 U/l
Süllyedés	38 mm/h	H	1–20 mm/h
B ₁₂ -vitamin	703,0 pmol/l	H	138–652 pmol/l
Folsav	13,4 nmol/l		7,0–46 nmol/l
Albumin	27,5 g/l	L	35–52 g/l

Kóréletlan hematológiai esetek

5. eset

50 éves férfi. Gyermekkorában mindig vérszegény volt, a szeme fehérje gyakran sárga volt. Édesapja és apai nagyapja is vérszegény volt. 16 éves korában kivették a lépét, azóta kevésbé vérszegény.

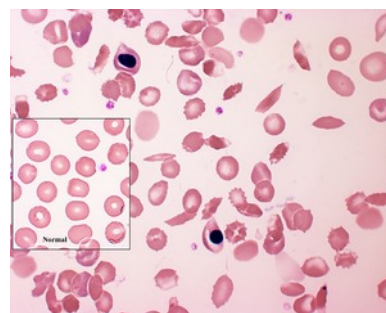


Paraméter	Érték	Abn	Referenciatart.
Fehérvérsejt	5,62 G/l		4–10 G/l
Neutrophil granulocyt	36,2 %	L	40–70 %
Neutrophil granulocyt (abs)	2,04 G/l		1,8–7,0 G/l
Lymphocyt	47,9 %	H	20–40 %
Monocyt	13,7 %	H	2–6%
Eosinophil granulocyt	2,0 %		0–5 %
Basophil granulocyt	0,2 %		0–1 %
Vörösvértest	4,36 T/l	L	4,5–5,9 T/l
Hemoglobin	124 g/l	L	135–170 g/l
Hematokrit	0,38	L	0,39–0,52
MCV	86,5 fl		80–99 fl
MCH	28,4 pg		27–34 pg
MCHC	329 g/l		315–360 g/l
RDW	17,4 %	H	11,5–15,0 %
Thrombocyt	434 G/l	H	150–400 G/l
MPV	9,2 fl		7,0–12,5 fl
Reticulocyt	2,6 %	H	0,5–2 %
Reticulocyt (abs)	113,4 G/l	H	30–100 G/l
T. bilirubin	40,7 $\mu\text{mol/l}$	H	<20 $\mu\text{mol/l}$
D. bilirubin	2,6 $\mu\text{mol/l}$		<3,4 $\mu\text{mol/l}$
LDH	275 U/l	H	<170 U/l
Haptoglobin	0,25 g/l	L	0,3–2,0 g/l

Kóréletlan hematológiai esetek

6. eset

Egy 18 éves fiatal nőt utalnak be a sürgősségi osztályra egy napja tartó nagyon erős hasi fájdalom, gyengeség miatt. Két hete érkezett menekültként egy szubszaharai országból.



Paraméter	Érték	Abn	Referenciatart.
Fehérvérsejt	15,63 G/l	H	4–10 G/l
Neutrophil	46,0 %		40–70%
Neutrophil (abs)	7,19 G/l	H	2,0–6,9 G/l
Lymphocyta	36,5 %		20–40 %
Monocyta	8,5 %	H	2–6 %
Eosinophil	8,6 %	H	0–5 %
Basophil	0,4 %		0–1 %
Vörösvértest	2,3 T/l	L	4,1–5,1 T/l
Hemoglobin	72 g/l	L	123–153 g/l
Hematocrit	0,21	L	0,35–0,45
MCV	90,9 fl		80–99 fl
MCH	31,2 pg		27–34 pg
MCHC	344 g/l		315–360 g/l
RDW	23,5 %	H	11,6–14,8 %
Thrombocyta	443 G/l	H	150–400 G/l
MPV	7,9 fl		6,5–12,0 fl
Reticulocyta	18,3 %	H	0,5–2 %
Reticulocyta (abs)	421,5 G/l	H	30–100 G/l
T. bilirubin	33,0 µmol/l	H	<20 µmol/l
D. bilirubin	5,8 µmol/l	H	<3,4 µmol/l
LDH	540 U/l	H	<170 U/l
Haptoglobin	mérés határ alatt		0,3–2,0 g/l
Direkt Coombs reakc.	negatív		

7. eset

Középkorú férfibeteg rossz fizikai terhelhetőség, effort dyspnoe miatt jelentkezik. Általános állapota mindazonáltal jó. Haja, szakálla fehér, testszerte foltos pigmenthiány. 30 éve észlelte első pigmenthiányos foltjait, amelyek egyre növekednek. Nyelve sima, fénylő, az étel csípi.

Paraméter	Érték	Abn	Referenciatart.
Fehérvérsejt	4,13 G/l		4–10 G/l
Neutrophil	57,4 %		40–70%
Lymphocyta	37,5 %		20–40 %
Monocyta	1,2 %	L	2–6 %
Eosinophil	3,9 %		0–5 %
Basophil	0,0 %		0–1 %
Vörösvérttest	1,09 T/l	L	4,1–5,1 T/l
Hemoglobin	48 g/l	L	123–153 g/l
Hematocrit	0,13	L	0,35–0,45
MCV	122,9 fl	H	80–99 fl
MCH	44,0 pg	H	27–34 pg
MCHC	358 g/l		315–360 g/l
RDW	18,9 %	H	11,6–14,8 %
Thrombocyta	114 G/l	L	150–400 G/l
MPV	11,1 fl		6,5–12,0 fl
Reticulocyta	1,4 %		0,5–2,0 %
Reticulocyta (abs)	15,3 G/l	L	30–100 G/l
Vas	40,3 µmol/l	H	13–32 µmol/l
Transzferrin	2,0 g/l		2,0–3,6 g/l
Transzferrin szaturáció	79 %	H	16–45 %
Szolubilis TfR	4,7 mg/l		2,2–5,0 mg/l
Ferritin	421 µg/l	H	20–250 µg/l
B ₁₂ -vitamin	<61 pmol/l	L	138–652 pmol/l
Folsav	34,6 nmol/l		7,0–46,4 nmol/l
T. bilirubin	30,8 µmol/l	H	<20 µmol/l
D. bilirubin	6,9 µmol/l	H	<3,4 µmol/l
LDH	2777 U/l	H	<170 U/l
Haptoglobin	< 0,2 g/l	L	0,3–2,0 g/l
Direkt Coombs reakc.	negatív		