

Kóréletlan hematológiai vizsgakérdések

13. eset

19 éves fiatalember, egy hete tartó láz, torokfájás miatt jelentkezik. Duzzadt tonsillákon szürkésfehér lepedék, nyaki lymphadenopathia, elérhető lép.

Paraméter	Érték	Abn	Referenciatart.
Fehérvérsejt	15,89 G/l	H	4–10 G/l
Neutrophil	%		40–70 %
Neutrophil (abs)	3,44 G/l		2,0–6,9 G/l
Lymphocita	%		20–40 %
Monocyta	%		2–6 %
Eosinophil	%		0–5 %
Basophil	%		0–1 %
Vörösvértest	5,61 T/l		4,5–5,9 T/l
Hemoglobin	166 g/l		135–170 g/l
Hematokrit	0,49		0,39–0,52
MCV	86,9 fl		80–99 fl
MCH	29,6 pg		27–34 pg
MCHC	340 g/l		315–360 g/l
RDW	14,8 %		11,5–15,0 %
Reticulocyta	1 %		0,5–2 %
Reticulocyta (abs)	56,1 G/l		30–100 G/l
Thrombocyta	195 G/l		150–400 G/l
MPV	8,2 fl		7,0–12,5 fl
Glükóz	5,2 mmol/l		4,1–5,9 mmol/l
Nátrium	138 mmol/l		135–146 mmol/l
Kálium	4,1 mmol/l		3,5–5,1 mmol/l
Kreatinin	82 µmol/l		40–130 µmol/l
eGFR	>90,0 ml/min		> 60 ml/min
Se, húgysav	365 µmol/l		150–400 µmol/l
T. bilirubin	21,7 µmol/l	H	< 20 µmol/l
D. bilirubin	8,4 µmol/l	H	< 3,4 µmol/l
GOT	383 U/l	H	< 50 U/l
GPT	627 U/l	H	< 50 U/l
Alkalikus foszfatáz	386 U/l	H	< 120 U/l
GGT	291 U/l	H	< 55 U/l
LDH	892 U/l	H	< 170 U/l
CRP	25,92 mg/l	H	< 8 mg/l

14. eset

77 éves férfi, 2009 óta gondozzuk haematológiai ambulanciánkon. Tapintható lymphadenopathia, illetve splenomegalia nincsen. Általános tünetek – fogyás, verejtékezés, hőemelkedés, láz – nincsenek. Fokozott fertőzőeshajlam nincsen. Gyógyszeres kezelésre eddig nem szorult.

Paraméter	Érték	Abn	Referenciatart.
Fehérvérsejt	100,9 G/l	H	4–10 G/l
Neutrophil (abs)	6,71 G/l		1,8–7,0 G/l
Vörösvértest	4,41 T/l	L	4,5–5,9 T/l
Hemoglobin	133 g/l	L	135–170 g/l
Hematokrit	0,39		0,39–0,52
MCV	87,6 fl		80–99 fl
MCH	30,3 pg		27–34 pg
MCHC	346 g/l		315–360 g/l
RDW	15,3 %	H	11,5–15,0 %
Reticulocyta	1,8 %		0,5–2,0 %
Reticulocyta (abs)	77,7 G/l		30–100 G/l
Thrombocyta	104 G/l	L	150–400 G/l
MPV	8,8 fl		7,0–12,5 fl

Perifériás vér áramlási cytometria:

A perifériás vérben 74%-os lymphocytosis mellett az összes sejt kb, 63%-a CD19–CD5–CD23 coexpressziójú, kappa monoclonalis B-sejt, alacsony CD20 expressziós intenzitással. Ezek a sejtek CD38 epitópot gyakorlatilag nem hordoznak.

Kóréletten hematológiai vizsgakérdések

15. eset

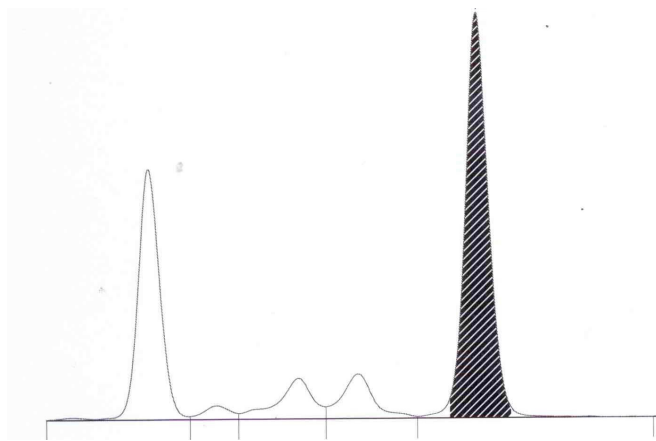
Az 59 éves férfibeteget nagyfokú gyengeség, deréktáji fájdalmak miatt vizsgáljuk. Két hónapja elhúzódó tüdőgyulladás miatt kezelték.

Paraméter	Érték	Abn	Referenciatart.
Fehérvérsejt	7,29 G/l		4–10 G/l
Neutrophil	56,3 %		40–70 %
Neutrophil (abs)	4,10 G/l		1,8–7,0 G/l
Lymphocyta	29,1 %		20–40 %
Monocyta	9,7 %		2–6 %
Eosinophil	4,4 %		0–5 %
Basophil	0,5 %		0–1 %
Vörösvértest	3,16 T/l	L	4,5–5,9 T/l
Hemoglobin	94 g/l	L	135–170 g/l
Hematokrit	0,29	L	0,39–0,52
MCV	92,4 fl		80–99 fl
MCH	29,7 pg		27–34 pg
MCHC	322 g/l		315–360 g/l
RDW	13,8 %		11,5–15,0 %
Thrombocyta	258 G/l		150–400 G/l
MPV	8,9 fl		7,0–12,5 fl
Süllyedés	103 mm/h	H	< 20 mm/h
Glükóz	5,3 mmol/l		4,1–5,9 mmol/l
Nátrium	129 mmol/l	L	135–146 mmol/l
Kálium	4,4 mmol/l		3,5–5,1 mmol/l
Karbamid	7,4 mmol/l	H	3,5–7,0 mmol/l
Kreatinin	89 µmol/l		40–130 µmol/l
eGFR	81,5 ml/min		> 60 ml/min
Se húgysav	496 µmol/l	H	150–400 µmol/l
Kalcium	2,18 mmol/l	L	2,20–2,65 mmol/l
Alkalikus foszfatáz	69 U/l		< 120 U/l
LDH	176 U/l		< 170 U/l
Összfehérje	122,6 g/l	H	66–83 g/l
β ₂ -mikroglobulin	4,5 mg/l	H	0,9–2,0 mg/l
CRP	3,61 mg/l		< 8 mg/l

Immunglobulinok és szérum elektroforézis:

Paraméter	Érték	Abn	Referenciatart.
IgG	76,87 g/l	H	7,0–16,0 g/l
IgA	0,24 g/l	L	0,7–4,0 g/l
IgM	0,10 g/l	L	0,4–2,3 g/l
Albumin	30,5 %	L	60–71 %
α_1 globulin	2,0 %		1,4–2,9 %
α_2 -globulin	7,8 %		7–11 %
β -globulin	7,7 %	L	8–13 %
γ -globulin	52,0 %	H	9–16 %
A/G	0,44	L	1,5–2,0

A γ -frakcióban M-komponens: 62,04 g/l



Szérum immunfixáció:

Immunfixációval monoklonális IgG κ -típusú paraprotein igazolható.
A normális Ig-termelés szupprimált.