

Művészet kórélettana

*2015/2016-os tanév, II. félév
Kórélettani Intézet, Semmelweis Egyetem*



AZ ÉPÍTETT KÖRNYEZET PSZICHOLOGIÁJA

**Dúll Andrea, PhD habil.
ELTE PPK**

Gazdaság- és Környezetpszichológia Tanszék



környezet és egészség (ψ)

- „A betegség a szervezetünk és a környezetünk közötti diszharmónia kifejeződése”

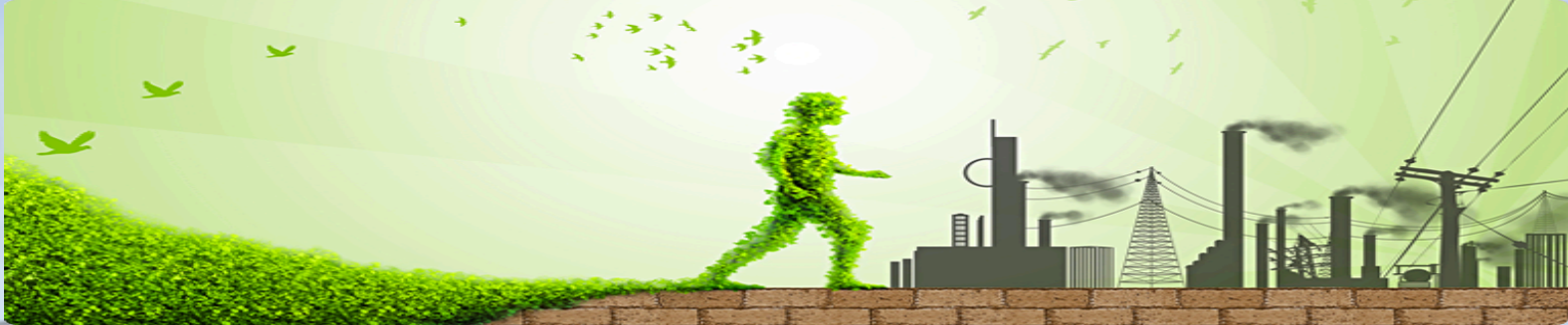
(Szent-Györgyi Albert)

- stresszelmélet (Selye János, 1976): túl intenzív (stresszkeltő) környezeti hatások – ha nincs mód megküzdeni velük – megbetegítenek



környezet = „közhely”?

- „Akár betegségről, akár egészségről van szó, a pszichológiai megközelítésekben a „környezet” gyakran valamiféle **egységes, homogén hatásrendszer**ként van jelen, aminek a **pusztán a hatásait kell megértenünk**. Így a környezet lélektani szerepét az egészség megőrzésében vagy visszanyerésében **nem szokás részletesen elemezni**, vagy ha igen, akkor a gondolatok gyakran nem mennek túl a köznapi tudás szintjén: **mindenki „tudja”**, hogy egy betegnek nyugodt, pihentető környezetre van szüksége, vagy hogy a természetben könnyebb kipihenni magunkat.” (Dúll, 2012. 338)



„Húsz éve a környezeti egészség tanulmányozása szinte kizárólag a kémiai mérgező anyagok és a rák, illetve egyéb betegségek kapcsolatára összpontosított.

A környezeti egészség fogalma ma sokkal szélesebb, és a kutatók vizsgálják **a fizikai és a társas környezet humán egészségre gyakorolt hatását**”



(Srinivasen, O'Fallon, & Dearry, 2003. 1446)



a kérdés felmerül

**hogyan értelmezhető pszichológiailag
a környezet és az egészség-betegség
viszonya?**



a környezetpszichológia kialakulása: (pszichiátriai) kórházi kihívások

Proshansky: felkérés **terápiás atmoszféra**
kialakítására

- két előfeltevés:

(1) a pszichológusok (és más társadalomtudósok) **értik a fizikai környezet szerepét** az összetett társas interakciók mediálásában, sőt,

(2) a terápiás atmoszféra fogalmán keresztül **képesek operacionalizálni** a hatásokat és a gyakorlatba is át tudják ültetni ezeket (Proshansky, Ittelson, & Rivlin, 1970)

NEM IGAZAK!



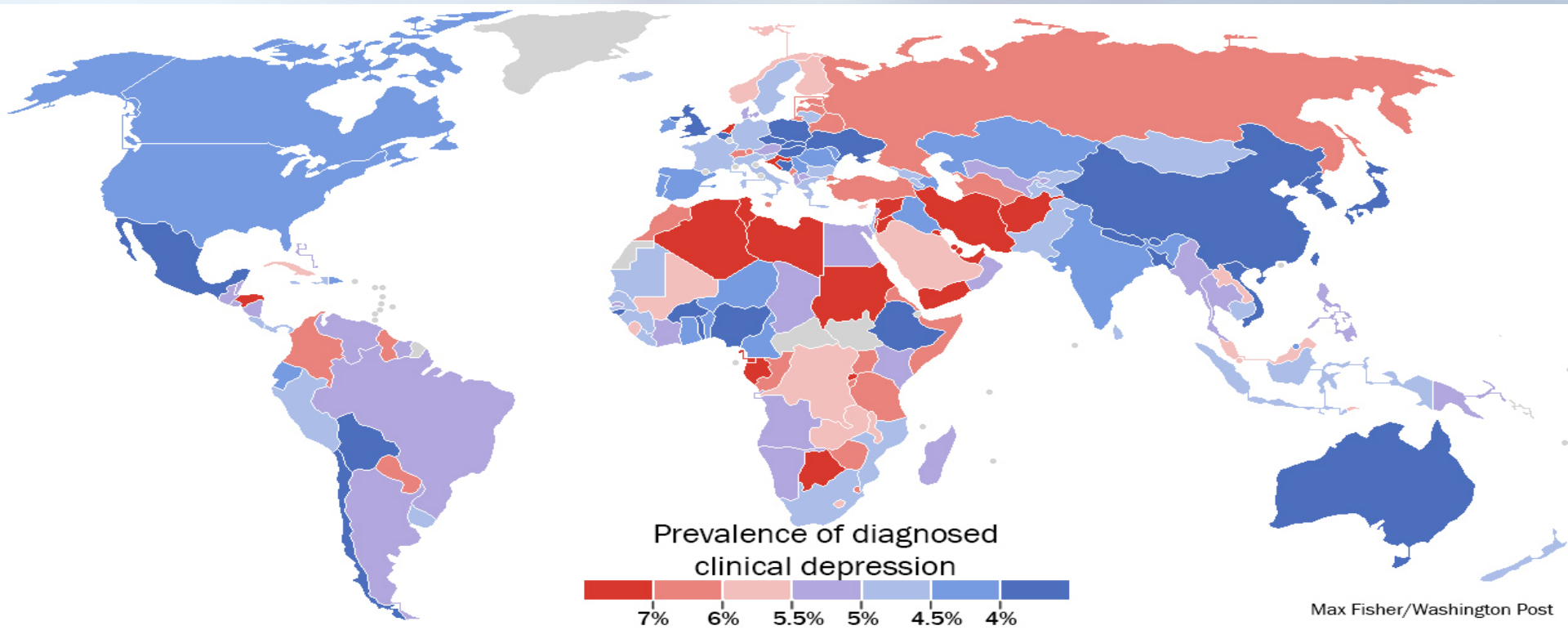
környezet pszichológiai fogalmának hiánya

- „Annak az elvnek a megvalósításához például, hogy a pszichiátriai páciens környezetének »melegnek«, »barátságosnak« és »megnyugtatónak« kell lennie, értenünk kellene, hogy a fizikai környezet milyen viszonylatban van a többi – pszichológiai és társas – emberi környezettel” (Proshansky et al., 1970. 27).



környezet és betegség-egészség kapcsolatának tudományos lélektani vizsgálatát megelőző társadalomtudományi kutatások

- **betegségföldrajz: a problémák téri leképeződése** (Faris és Durnham, 1939)





környezet és betegség-egészség kapcsolatának tudományos lélektani vizsgálatát megelőző társadalomtudományi kutatások

- **betegségföldrajz:** a problémák téri leképeződése (Faris és Durnham, 1939)
- **„új városrész”-kutatások:** lakóhelyváltás és egészség/betegség (Taylor, 1938)





környezet és betegség-egészség kapcsolatának tudományos lélektani vizsgálatát megelőző társadalomtudományi kutatások

■ **betegségföldrajz:** a problémák téri leképeződése (Faris és Durnham, 1939)

■ **„új városrész”-kutatások:** lakóhelyváltás és egészség/betegség (Taylor, 1938)

„komoly erőfeszítések, kis előrehaladás”
(Halpern, 1995)



a környezetpszichológia kialakulása: kórházi kihívások

**Proshansky, Ittelson és Rivlin (1960-as évek):
vizsgálatok két pszichiátriai osztályon**

Alapkérdés:

**Indukál-e a kórterem/kórház (környezet)
azonosítható és konzisztens viselkedési
mintázatokot a betegeknél és a
személyzetnél?**



alaprobléma

Hogyan lehet *terápiás hatású pszichiátriai körülményeket (setting)* teremteni:

- kedvezően befolyásolja a társas interakciókat
- csökkenti a hospitalizációt
- gyógyít

(Később: mindez inter- ill. tranzakcióban!)

Ehhez érteni kell(ene), hogy

- mi a környezet szerepe az interakciókban?
- hogyan lehet ezt tényezőkre bontani?
- Egyáltalán: mi *pszichológiailag* a környezet?

a beteg állapota...



fájdalmai vannak, zaklatott, bizonytalan, ideges, kába...

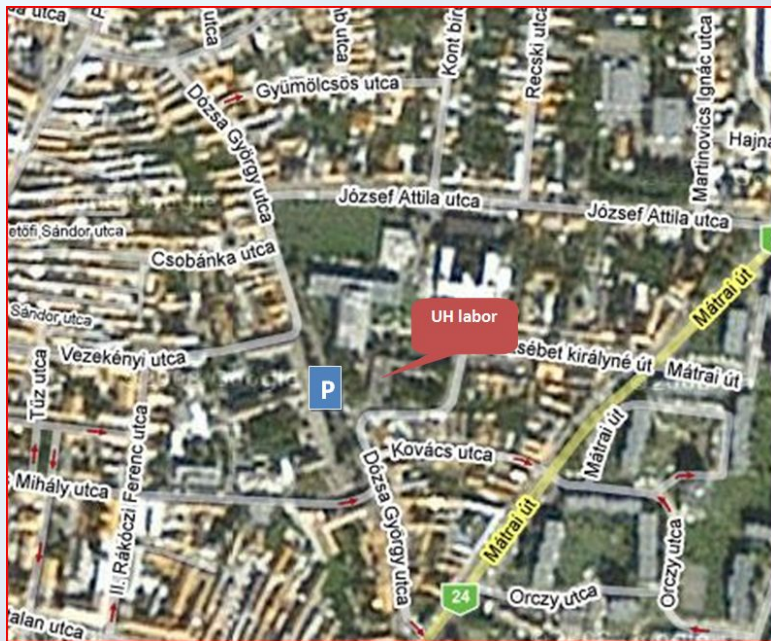


pl. fogékony a (környezeti) szuggesztiókra

az orvos (személyzet) pedig lehet...



kórház megtalálása





tájékoztató - kórház

„A gyakran használt idegen orvosi szakszavak általában nehezen lefordítható, árnyalt jelentéstartalmakkal bírnak.” (dr. Grétsy Zsombor)*

Kardiovaszkuláris és Onkológiai Komplex Regionális Egészségcentrum Modell (Augusztá)

átfektető

hűtésbefizetés





„A belépés egy korszerű kórházba olyan, mintha egy földönkívüli űrhajóba lépnénk be.

A hangulat megfélemlítő és ismeretlen. . . Gyakran . . . áttekinthetetlen az ajtók, folyosók sora ... egy nagy, félelmetes struktúrában.

... Mintha egy túlméretezett légkondicionálóban járnánk.”

(Carver, 1990)



**„A belépés egy korszerű kórházba
olyan, mintha egy földönkívüli
űrhajóba lépnénk be...”**



váróterek



váróterek





váróterek



váróterek

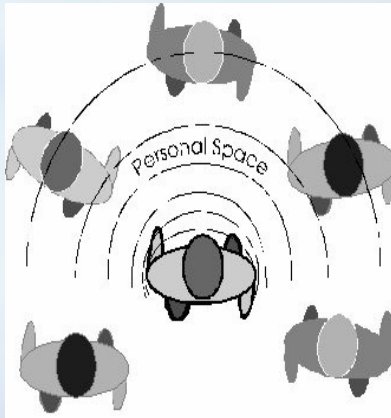


váróterek



szocio(fizikai) környezet

- megszólítás
- sokszemélyes helyzet
- személyes tér invázió
- térkontroll
- magánszféra
- testi beavatkozások
- szociofugális/-petális





Magánosztályok (beteg, orvos/nővér, látogató)



1 PRIVATE ROOMS

4 ADJUSTABLE LIGHTING

5 PRIVATE NURSES STATIONS

2 VISUAL PRIVACY

6 HYGIENE

ACOUSTICAL PRIVACY 3



magánszféra /privacy/ (Altman, 1975)

Megnyilvánulási „szintjei”:

szükséglet az

- egyedüllétre
- intimitásra
- anonimitásra,
beazonosítatlanságra
- információ-adagolás
kontrollálására





magánszféra?



"This isn't what I had in mind when I requested a semi-private room."

About a Nurse



"No, we don't have a room with a better view, and we can't take you on a tour of the city. You're sick, not on vacation."



magánszféra kiterjesztése (Pedersen, 1997)



- szemlélődés
- autonómia
- megújulás
- jóhiszeműség
- kreativitás
- gyógyulás,
felépülés
- elhallgatás
- .
- .

folyosó



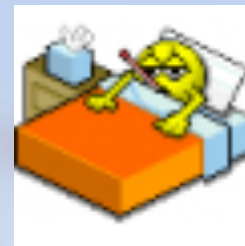
19

KÖRTEREM





kórterem





gyógyító (?) környezetek

**személyes tér?
territórium?
privát szféra?**





ablak





egyéb szuggesztíós momentumok



- "És aztán a főnővér elméletből is levizsgáztatta őket, a nővérekék, akik ott ültek a padon, előhozták a felállítható válaszfüggönyt, hogy a főnővér asztala és a szék, amelyen a vizsgázó ült, el legyen kerítve... És így történt, ahogy amikor az összes nővére levizsgázott, amikor megkapták a főnővértől az oklevelüket, hát azt a válaszfüggönyt a férjem ágya elé állították, egyszerűen odarakták félre... és amikor a férjem kinyitotta szemét, a függönyt látta maga körül, azt a függönyt, amelyen a haldoklóknak van a belosztályon, (...). És az én férjem kerek egy órát töltött a mögött a függöny mögött, és amikor egy óra múlva elvitték a nővérekék, hát az én férjem fejéből már ki nem verte senki, hogy olyan függöny volt az, amit a haldoklók köré szoktak vonni..."

Bohumil Hrabal, 1994.

gyerekkórházak





Alberta **Children's** Hospital









Great Ormond Street, London-i gyerekkórház , Jason Bruges világítástervező installációja



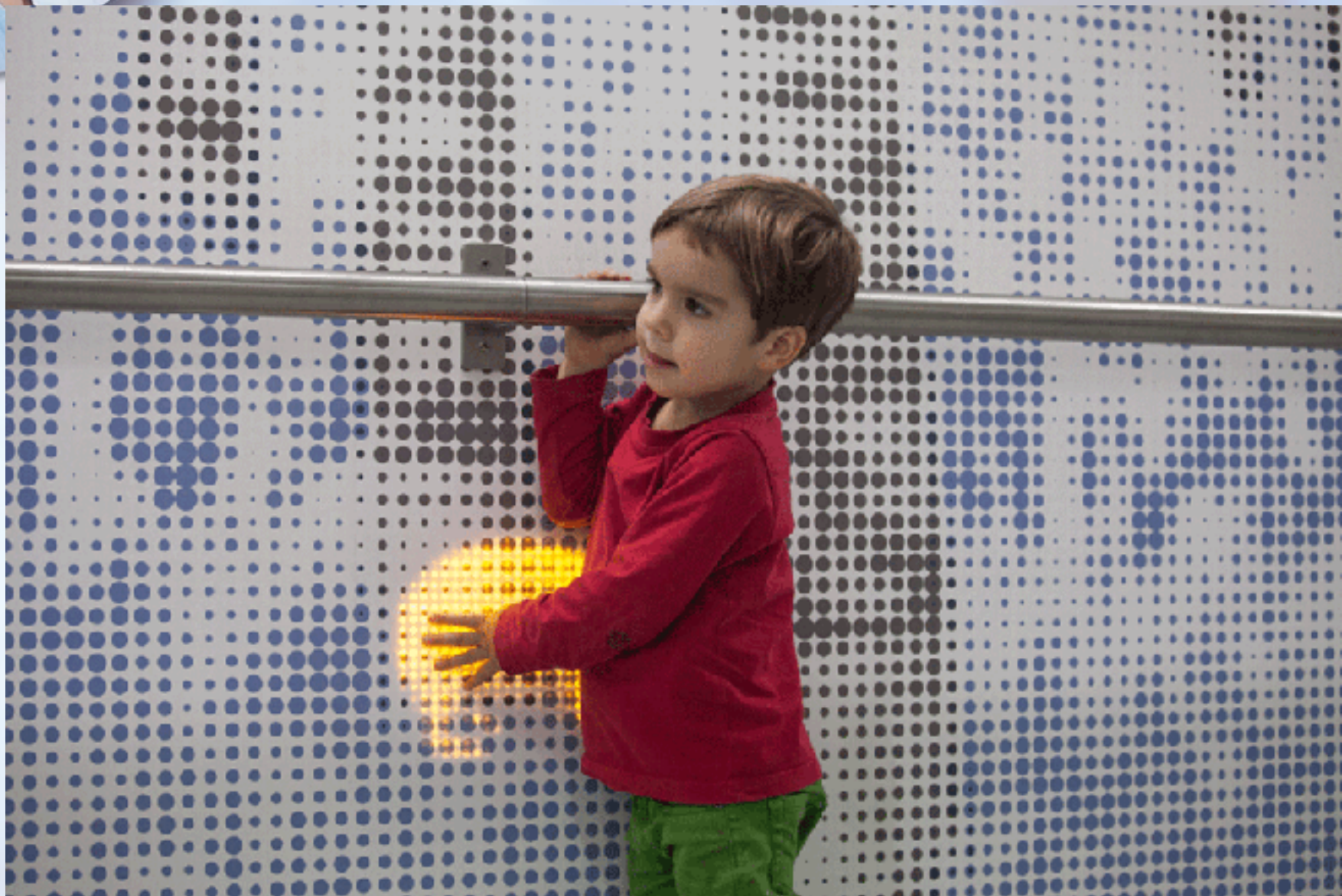






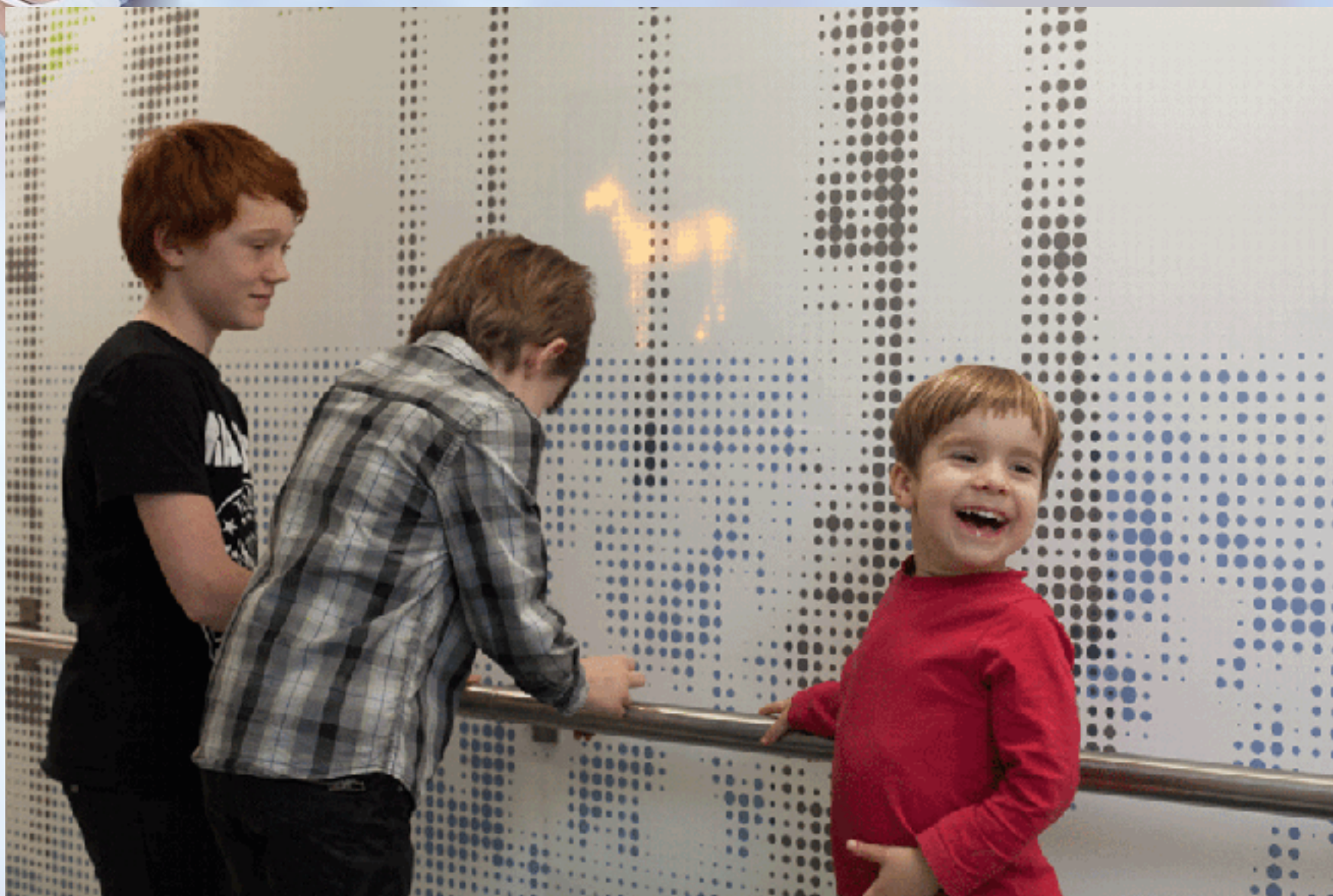
interaktivitás 1.





interaktivitás 2.







Sedianszky Éva dr:
A "félelemmentes gyermekváró", mint az orvos-beteg
kapcsolat pozitív irányításának új lehetősége.
Gyermekgyógyászat 30. 21-27, 1979,



modern (környezet)pszichológiai kutatások: lakókörnyezet, egészség, betegség

- Sick Building Syndrome (neurotoxikus és pszichés tünetek)
- költözés, helyvesztés
- evészavarok (Túry, Dúll et al.)
- időskor, demencia
- .
- .
- .





memory lane





memory lane





A MENTÁLIS EGÉSZSÉGET BEFOLYÁSOLÓ VÁROSI TÉNYEZŐK (American Psychologist, 1998. jún.)

környezeti

levegőszennyeződés
zajszennyeződés
mérgek (co, stb)
vizuális szennyezés

populációs sűrűség
közlekedés nehézségei
balesetek
telítődés

túlzott ingerlés (túltelítődés)

visszahúzódás

szociológiai, gazdasági

bűnözés, eroszak
bandák
vidékről városba áramlás
lakásproblémák

szegénység
munkanélküliség
alternatív gazdaság
iparosodás

zsúfoltság

modernizáció

marginalizáció
szegmentalizáció

közösség hiánya
gazdasági fejlődés

pszichoszociális

társas struktúra
hajléktalanság
élet-komplexitás
család szétesése, válás
gyors szociális változások
akkulturáció, asszimiláció

társas mozgás
kulturális dezintegráció
kult. zavar/konfliktus
szekularizáció
társas stressz
migráció

pszichológiai

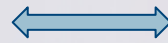
életminőség
koherenciaérzék
hatalom(hiány)
marginalitás, elidegenedés

gyökértelenség
félelem, szorongás
identitás
izoláció, magány



természeti/épített helyek vizuális ingerjellemezői

TERMÉSZET
optimális, közepes
ingerkomplexitás és
-változatosság



ÉPÍTETT
magas komplexitás,
alacsony változatosság

ezért:

természeti helyek preferenciája
(emlékezés, figyelem, stressz csökkentése, gyógyulás,
esztétikai élmény, társas kapcsolatok)



környezeti érzélem- és önszabályozás



a helyválasztás által az egyén szabályozni tudja hangulatát



→ **Kedvenc hely** →

- megnyugvás
- tiszta fejjel gondolkodás dolgokról
- szembenézés zavaró kérdésekkel
- felszabadulás a társas elvárások alól



kontrollélmény és szabadságérzés nő





deviancia: kórház, börtön (kollégium?)

- életformaváltás,
- választási szabadság lecsökken
- hosszú időn át tart („otthon”)

- zsúfoltság
- privacy hiánya
- kontroll hiánya
- megfosztottság
- ...

Mit akarunk a helyhasználat, -élmény *után?*

GYÓGYÍTÓ KÖRNYEZETEK



ember-környezet tranzakció

ambiens hatás:

- nehezen tudatosul
- kumulatív
- konnotatív jelentés hatása > objektív jellemzők hatása - érzelmek, attitűdök!
- hosszú távra szól
- sokféle pszichológiai támadáspont: kreativitás, teljesítmény, fáradás, stressz, gyógyulás stb.
- társas attribúció



**Köszönöm a meghívást
és a megtisztelő figyelmet!**



Hivatkozás

- Dúll Andrea (2012) Környezet–pszichológia–egészség. In Demetrovics Zsolt, Urbán Róbert, Rigó Adrienn, Oláh Attila (szerk.) *Az egészségpszichológia elmélete és alkalmazása I.: Személyiség, egészség, egészségfejlesztés.* Budapest: ELTE Eötvös Kiadó. pp. 337–392.
- Dúll Andrea, Varga Katalin (2015): Rábeszélőtér. A szuggesztív kommunikáció környezetpszichológiája. Budapest: L'Harmattan